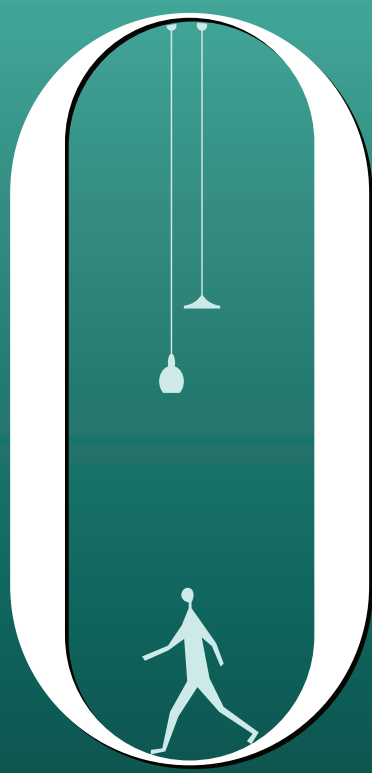




# PORTFOLIO



ATRIA  
Design Studio

صُنِعَ لِيبَعْر  
حيث تصبح التفاصيل مميزة

# من نحن؟

**أتريا للتصميم الداخلي** هي شركة تصميم متعددة التخصصات، تجمع بين تصميم الفراغات الداخلية والهوية البصرية، وتكرّس جهودها لابتكار بيئات تحقق توازناً سلساً بين الجمال الرفيع والغاية الوظيفية – مع الانعكاس الحقيقي لهوية أصحابها. نؤمن بأن كل فضاء يحمل قصة – قصة تجسّد أسلوب حياة ساكنيه وقيمهم وتطلعاتهم. يركز منهجنا على الدقة، ورفع معايير التصميم، والاهتمام التام بأدق التفاصيل. في أتريا، نحوّل الأفكار إلى واقع مدروس ومنفّذ باتقان، ونقدّم حلولاً راقية وعملية عبر مسار متكامل يمتد من رؤية البداية حتى لحظة التسليم النهائي.

## خدماتنا

بحضورنا في كلّ من الأردن وجدة، تقدّم **أتريا للتصميم الداخلي** حلولاً تصميمية شاملة مصمّمة لتلبية احتياجات شريحة متنوعة من العملاء، تجمع بين الرؤية الإبداعية والتنفيذ الاحترافي.



تصور ثلاثي الأبعاد



تصميم جرافيك



تصميم داخلي



إشراف موقعي

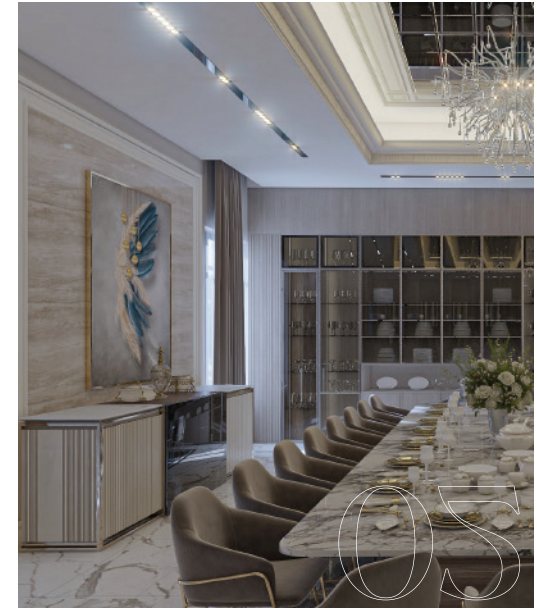


التجهيزات والمعدات



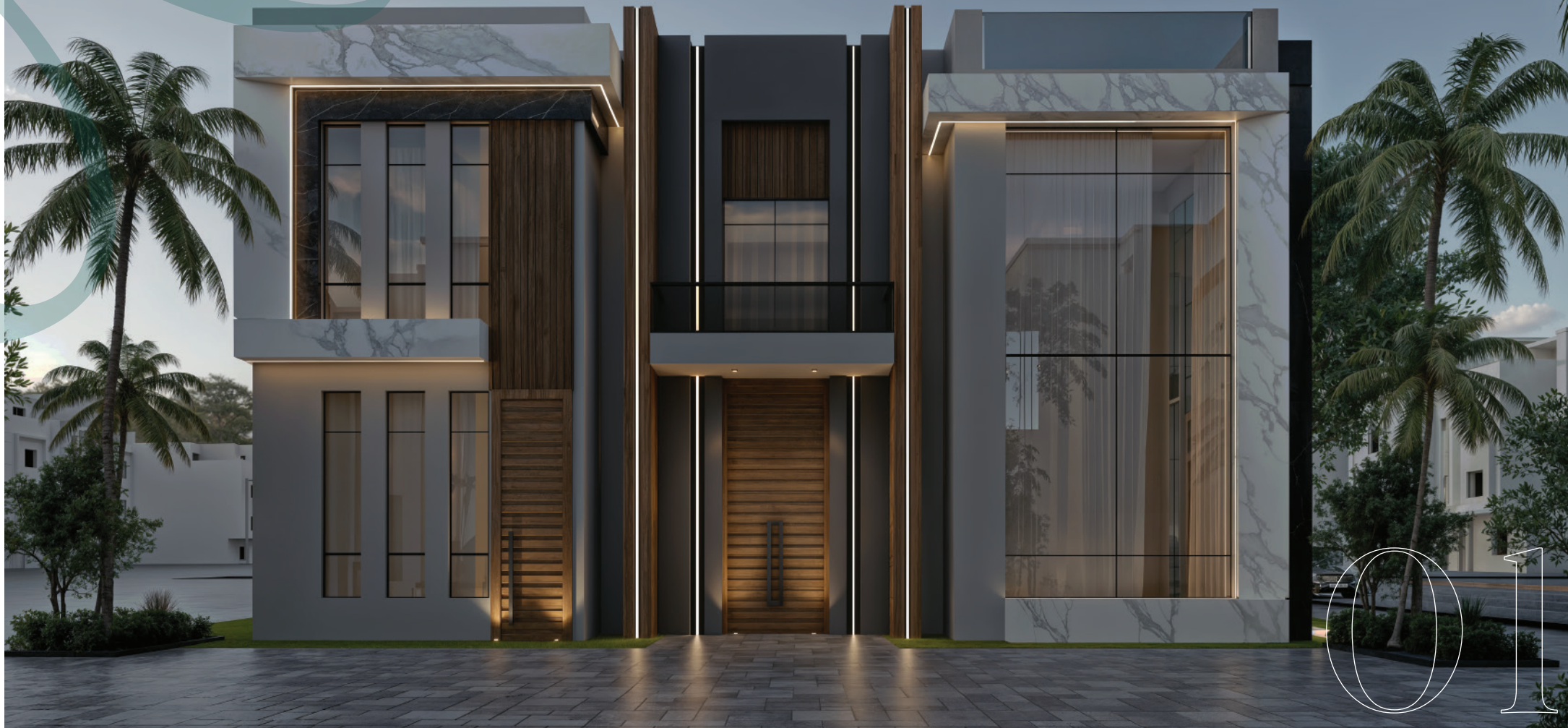
مخططات تنفيذية

# قائمة المحتويات





A



# واجهة قبلا

تتميز الواجهة الخارجية للقبلا بتصميم معاصر فاخر يُبرز مزيجاً متناسقاً من العناصر المعمارية والمواد الطبيعية. يهدف هذا التصميم إلى ترسيخ هوية بصرية قوية تعكس الفخامة والبساطة في آن واحد.

## واجهة فيلا

سكني  
حديث  
القيروان، الرياض  
≈ 400 م  
2024

النوع:  
أسلوب التصميم:  
الموقع:  
مساحة الموقع:  
السنة:

يتم دمج التصميم مزيجاً متناسقاً من المواد، تشمل الرخام الأبيض والأسود، مع عناصر خشبية طبيعية تضيء دفتاً بصرياً. كما يُسهم استخدام الزجاج الواسع في تعزيز الانفتاح والشفافية في الفراغ.

يُبرز التصميم الأشكال الهندسية من خلال تشابك الكتل وحضور الإطارات المعمارية، مما يمنح الواجهة عمقاً بصرياً ويخرج عن الصرامة التقليدية.

جرى تسليط الضوء بشكل مقصود على المدخل الرئيسي بوصفه عنصراً محورياً في التصميم، إذ تم إبراز ارتفاعه عبر واجهات زجاجية مزدوجة الارتفاع وإطار من الرخام الداكن يوحى بالفخامة والترحيب.

تم تضمين نوافذ واسعة وكبيرة لتعزيز الإضاءة الطبيعية داخل الفراغات الداخلية وربط الداخل بالخارج بشكل سلس.

تؤدي الإضاءة دوراً جوهرياً في إبراز تفاصيل التصميم، حيث تُستخدم الإضاءة الغائرة حول الإطارات المعمارية وعند المدخل لإظهار المواد وتأكيد خطوط التصميم في ساعات الليل.

يحقق توزيع العناصر توازناً بين الصلابة والشفافية، وبين الكتل المغلقة والمفتوحة، مما يمنح الواجهة طابعاً عصرياً يعكس أسلوب حياة معاصر وراقي.









02



## تصميم خارجي لقيلا

يعتمد التصميم أسلوباً دافئاً ومعاصراً يمزج بين البساطة والأناقة. بهدف خلق فراغ خارجي متكامل يوفر تجربة مريحة للاسترخاء والترفيه في أجواء هادئة ومتوازنة. تم توظيف لوحة ألوان طبيعية مستوحاة من درجات البيج والرمادي، مع إدراج الخشب الطبيعي لإضفاء الدفء، والحجر لإضافة عمق بصري يعزز الطابع الخارجي للفراغ.

## تصميم خارجي لفيلا

النوع: سكني  
أسلوب التصميم: حديث  
الموقع: الملقا، الرياض  
مساحة الموقع: ~ 75 م<sup>2</sup>  
السنة: 2024

يرتكز التصميم على تخطيط فراغي خطي يربط مناطق الجلوس والطعام والممشى، مما يخلق انسيابية بصرية مريحة وحركة سلسلة داخل الفراغ.

تم تحديد الماء بوصفه عنصراً جمالياً محورياً، إذ دُمجت الشلالات الجدارية مع إضاءة مخفية تُوجد حركةً وأصواتاً هادئة تُعزز تجربة المستخدم وترسخ أجواءً مميزة من الاسترخاء.

كما صُممت منطقة جلوس خارجية مظلة بأسلوب معاصر باستخدام البرجولا لتوفير مساحة جلوس مريحة مناسبة للاستخدام اليومي، وتضم هذه المنطقة مطبخاً خارجياً ومنطقة شواء تدعم الوظيفة الترفيهية للفراغ.

وُضعت إضاءة الفراغ الخارجي بعناية فائقة من خلال إضاءة أرضية وجدارية وغائرة، لإبراز عناصر التصميم وخلق أجواء ليلية دافئة ومميزة.

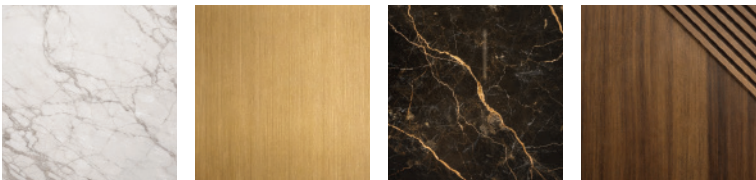
جرى اختيار النباتات لتناسق مع التكوين العام وتضيف لمسة طبيعية ناعمة دون المساس ببساطة التصميم، مما يعزز الشعور بالحيوية والتوازن.

يُحقق التصميم توازناً متناسقاً بين الجمال والوظيفة، ليقدّم تجربة خارجية راقية تجمع بين الراحة والخصوصية والهوية المعاصرة.









# مدخل فاخر

صُمم الفراغ ليجمع بين الفخامة والهدوء، مع الحفاظ على توازن بصري واضح بين الأشكال والمواد.

## مدخل فاخر

سكني  
كلاسيكي حديث  
الشاطئ، جدة  
≈ 18 م<sup>2</sup>  
2025

النوع:  
أسلوب التصميم:  
الموقع:  
مساحة الموقع:  
السنة:

يرتكز التصميم على أسلوب الفخامة الحديثة، مع التركيز على خلق تجربة دخول فاخرة تعكس هوية المنزل منذ اللحظة الأولى. يوظف التصميم مواد راقية كالرخام الداكن والخشب الطبيعي، مع لمسات معدنية وإضاءة غائرة تُبرز العمق البصري للجدران. يُعزز التكوين الهندسي للجدران الإحساس بالحركة والديناميكية، فيما تُسلط الإضاءة الخطية الضوء على التفاصيل وتخلق جمالية حديثة متكاملة.





# غرفة معيشة فاخرة

وُظِّفت لوحة ألوان هادئة من درجات البيج والبنّي مع لمسات داكنة بشكل مدرّوس لإبراز العمق البصري، يرافقها الخشب الطبيعي والرخام والتفاصيل المعدنية التي تؤكد الطابع الفاخر للفراغ.

## غرفة معيشة فاخرة

سكني  
كلاسيكي حديث  
الشاطئ، جدة  
م 50 ≈  
2025

النوع:  
أسلوب التصميم:  
الموقع:  
مساحة الموقع:  
السنة:

يرتكز التصميم على أسلوب الفخامة الحديثة، ليخلق فراغ متكاملًا يجمع بين الراحة والرقي ضمن تخطيط مفتوح يربط غرفة المعيشة بمنطقة الاسترخاء.

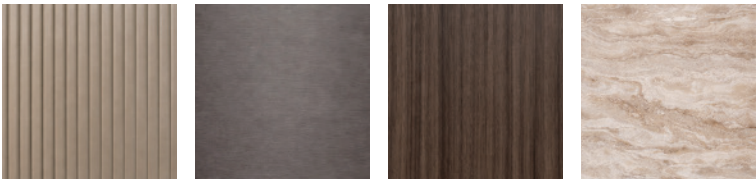
تخلق الأنماط الهندسية على الجدران والإضاءة الغائرة انسيابية بصرية حيوية، فيما اختيرت الأثاث ذات الخطوط المنحنية الناعمة لتعزيز الإحساس بالراحة والتوازن داخل الفراغ.

يعكس التصميم تجربة معيشية معاصرة، تجمع بين الأناقة والوظيفية في بيئة متناسقة ومريحة.









# غرفة طعام فاخرة

يتجلى الفخامة في تصميم غرفة الطعام، التي تمزج بسلاسة بين الكلاسيكية الحديثة والمواد الراقية لخلق أجواء أنيقة ورسمية مخصصة لاستضافة الضيوف.

## غرفة طعام فاخرة

سكني  
كلاسيكي حديث  
العارض، الرياض  
≈ 40 م<sup>2</sup>  
2024

النوع:  
أسلوب التصميم:  
الموقع:  
مساحة الموقع:  
السنة:

يتمحور التصميم حول طاولة طعام رئيسية كبيرة بسطح رخامي فاخر يعكس الأبهة ويبرز النقطة المحورية للفراغ، مع ترتيب متوازن للكراسي ذات التصاميم الناعمة والألوان المحايدة التي تضيء راحة بصرية وانسيابية في الحركة.

صُممت الجدران بألواح خشبية بتفاصيل هندسية رقيقة تضيف عمقاً ودفئاً للفراغ، مع دمج وحدات عرض زجاجية لإظهار أدوات التقديم بأسلوب أنيق ومنظم.

حُصّصت منطقة بوفيه ومؤخرة مجهزة بمعدات الضيافة والتخزين لتسهيل الاستخدام العملي خلال فترات الاستقبال دون المساس بجماليات الفراغ الرئيسي.

تؤدي الإضاءة دوراً محورياً في إبراز فخامة التصميم، إذ يتصدره ثريا مركزية مميزة تشكّل عنصراً بصرياً قوياً، يرافقها إضاءة غائرة في الأسقف والجدران لتعزيز الأجواء وإظهار تفاصيل المواد.

دُمجت عناصر ديكورية ناعمة تشمل اللوحات الفنية والنباتات لإضفاء لمسة حيوية تعزز رسمية الفراغ دون المساس بأناقته.

يحقّق تصميم المشروع توازناً دقيقاً بين الفخامة والوظيفية، ليوفر للضيوف تجربة ضيافة مريحة وراقية تعكس أسلوب حياة عصري.









## حمام ضيوف

النوع: سكني  
أسلوب التصميم: حديث  
الموقع: عمان، الأردن  
مساحة الموقع: ≈ 6 م<sup>2</sup>  
السنة: 2023

يعتمد التصميم أسلوباً فاخراً ومعاصراً يعكس أناقة الضيافة، مع التركيز على التفاصيل الدقيقة التي تخلق انطباعاً أولياً راقياً ومميزاً للضيوف ضمن فراغ متكامل ومريح بصرياً.

يُشكّل تصميم المغسلة النقطة المحورية للفراغ، ويتجلى ذلك من خلال سطح رخامي مع حوض منفصل ومرآة دائرية بإطار ذهبي يضيف لمسة ناعمة وأنيقة تعزز هوية التصميم.

حُطّط دمج الإضاءة بعناية فائقة، من خلال النيش الجداري الغائر والإضاءة المعلقة، لخلق تدرج إضاءة مريح وجذاب يُبرز جودة المواد المستخدمة.

صُمّمت وحدات التخزين لتكون مدمجة ووظيفية، تتضمن رفوفاً مفتوحة وخزائن علوية، مما يوفر فراغاً منظماً دون المساس بنظافة الخطوط العامة للفراغ.

اختيرت الإكسسوارات والتجهيزات بتفاصيل معدنية بدرجات ذهبية تضيف لمسة من الفخامة الراقية، مع الحفاظ على بساطة التكوين العام، لتحقيق توازن مثالي بين الجماليات والوظيفية داخل حمام الضيوف.





# صالة معيشة

وُظِّفت لوحة ألوان محايدة من درجات البيج والخشب الطبيعي مع لمسات معدنية خفية، وقد اعتمد هذا النهج لإضافة الدفء والأناقة إلى الفراغ.

## صالة معيشة

سكني  
حديث  
عقار، الأردن  
≈ 23 م<sup>2</sup>  
2023

النوع:  
أسلوب التصميم:  
الموقع:  
مساحة الموقع:  
السنة:

يرتكز التصميم على مفهوم "الهدوء العصري"، مع التركيز على خلق فراغ مريح ومتوازن يعزز الإحساس بالسكينة والبساطة الراقية. تُسهم الخطوط النظيفّة والتفاصيل البسيطة في إبراز الطابع المعاصر للفراغ، فيما تضيف الإضاءة الغائرة طبقات من العمق والإحساس بالراحة.

اختيرت الأثاث ذات الأشكال المنحنية الناعمة لتعزيز الراحة البصرية، مع الحفاظ على توازن واضح بين العناصر والمواد.









# حمام غرفة معيشة

وُظف نظام ألوان هادئ من درجات البيج الدافئ والرمادي، مع دمج عناصر خشبية طبيعية لاستحضار الإحساس بالدفاء، يرافقه لمسات معدنية ذهبية تضيف نبرة خفية ومتوازنة من الفخامة.

## حمام غرفة معيشة

سكني  
كلاسيكي حديث  
عمان، الأردن  
8 م<sup>2</sup>  
2023

النوع:  
أسلوب التصميم:  
الموقع:  
مساحة الموقع:  
السنة:

يعتمد التصميم أسلوباً دافئاً ومعاصراً يمزج بين الأناقة والعملية، ليخدم الاحتياجات اليومية بكفاءة مع الحفاظ على أجواء راقية ومريحة بصرياً داخل فراغ مدمج ومنظم بشكل جيد.

يُولي التصميم اهتماماً بالغاً لجدار المغسلة بوصفه عنصراً بصرياً محورياً، إذ دُمجت مرآة مضيئة من الخلف مع إضاءة معلقة لخلق نقطة تركيز أنيقة وتعزيز الإحساس بالعمق داخل الفراغ.

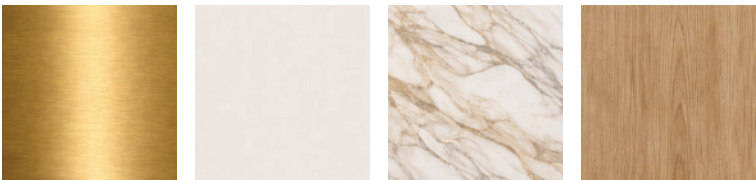
وُزعت الإضاءة بعناية فائقة من خلال إضاءة غائرة في الأسقف والنيش الجداري جنباً إلى جنب مع الإضاءة المباشرة، لتوفير إنارة عملية ومريحة تناسب الاستخدام اليومي.

صُممت وحدات التخزين بذكاء من خلال الجمع بين الخزائن والرفوف المفتوحة والنيش الجداري، مما يوفر مساحة تخزين وافرة دون المساس ببساطة الفراغ وتنظيمه.

حُدّدت منطقة الاستحمام بزجاج شفاف وإطارات معدنية، مما يحافظ على انسيابية الفراغ ويعزز الإحساس بالاتساع.

يحقق التصميم توافقاً متوازناً بين الوظيفية والجماليات، ليُفضي إلى حمام عملي يتسم بأجواء هادئة وأناقة معاصرة تناسب الاستخدام اليومي.





# مطبخ رافع

صُمم المطبخ بتخطيط مفتوح يتضمن جزيرة مركزية بوصفها نقطة محورية عملية وجذابة للاستخدام اليومي والترفيه، مع ضمان حرية الحركة وسهولة الاستخدام.

## مطبخ دافئ

سكني  
كلاسيكي حديث  
عمّان، الأردن  
≈ 25 م<sup>2</sup>  
2023

النوع:  
أسلوب التصميم:  
الموقع:  
مساحة الموقع:  
السنة:

يرتكز التصميم على مفهوم "الدفاء العصري"، إذ يمزج بين المواد الطبيعية والخطوط النظيفة لخلق مطبخ يجمع بين الوظيفة والأناقة.

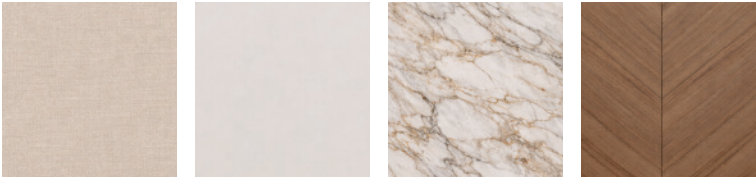
وُضّفت أسطح العمل المؤلفة من الخشب الطبيعي والرخام الفاتح لتحقيق توازن بصري بين الدفاء والفخامة، فيما تعزز اللمسات المعدنية الذهبية الإحساس بالرفي داخل الفراغ.

يوظف تصميم الإضاءة تأثيرات متعددة الطبقات من إضاءة مخفية ومباشرة لإبراز المواد وخلق عمق بصري، مما يرفع من جودة التجربة داخل الفراغ.









# غرفة نوم فاخرة

صُمِّمت الغرفة لتضم منطقة جلوس، بهدف توفير تجربة متكاملة تجمع بين الراحة والوظيفية.

## غرفة نوم فاخرة

سكني  
كلاسيكي حديث  
الزمر، جدة  
≈ 40 م<sup>2</sup>  
2025

النوع:  
أسلوب التصميم:  
الموقع:  
مساحة الموقع:  
السنة:

تتجذر فلسفة التصميم في مفهوم الفخامة الحديثة الهادئة، مع التركيز على خلق فراغ مريح يشع بالأناقة والسكينة في آنٍ واحد. وُظِّفت لوحة ألوان محايدة من درجات البيج والعاقي بالتناسق مع الخشب الطبيعي والرخام لاستحضار الإحساس بالدفء والفخامة داخل الفراغ.

يعزز تصميم لوح رأس السرير هوية الغرفة من خلال الجمع بين القوام والخطوط العمودية مع لمسات معدنية خفية، لخلق نقطة محورية أنيقة ومتوازنة.

اختيرت الأثاث ذات الأشكال الناعمة والمتدفقة لتعزيز الراحة البصرية، فيما تضيف الإضاءة الغائرة والثريات عنصراً من العمق والرفي.









# غرفة ملابس فاخرة

يخلق الجمع بين الخشب الطبيعي والزجاج المدخن عمقاً بصرياً وإحساساً بالراقي، مع إظهار المقتنيات المعروضة داخل الخزائن بأسلوب أنيق.

## غرفة ملابس فاخرة

النوع: سكني  
أسلوب التصميم: حديث  
الموقع: الزمرد، جدة  
مساحة الموقع: ~ 12 م<sup>2</sup>  
السنة: 2025

يستلهم التصميم روحه من أسلوب الفخامة الحديثة، ليقدّم غرفة ملابس واسعة تجمع بين الرقي والوظيفية ضمن فراغ نظيف ومنظم.

يعزز التّوظيف الاستراتيجي للإضاءة المخفية داخل الرفوف والخزائن الوضوح البصري ويضيف بُعداً جمالياً يرفع من جودة الفراغ.

رُتبت العناصر مع مراعاة سهولة الاستخدام وانسيابية الحركة، مع الحرص على الحفاظ على أجواء هادئة ومتناسقة تعكس الفخامة الهادئة.









# حمام غرفة نوم رئيسية

وُطِّفت لوحة ألوان من درجات البيج والكريمي لخلق نظام لوني دافئ ومحايد. تُصفي عروق الرخام الطبيعي عمقاً بصرياً ثرياً، فيما تعمل اللمسات المعدنية الذهبية على تعزيز الإحساس بالفخامة دون إفراط أو مبالغة.

## حمام غرفة نوم رئيسية

النوع: سكني  
أسلوب التصميم: حديث  
الموقع: الزمرد، جدة  
مساحة الموقع: ~ 5 م<sup>2</sup>  
السنة: 2025

يعتمد التصميم أسلوباً فاخراً وهادئاً يجمع بين الأناقة العصرية والتفاصيل الراقية، بهدف خلق فراغ استرخاء متكامل يوفر تجربة مريحة ومميزة في بيئة فندقية رفيعة المستوى. يتمحور التصميم حول توظيف الرخام بوصفه عنصراً رئيسياً يكسو الجدران لخلق استمرارية بصرية وإحساس بالأناقة، مع دمج ألواح عمودية في منطقة المراوح لإضافة تنوع خفي في المواد وتعزيز الطابع المعاصر للفراغ.

وُزعت الإضاءة بعناية فائقة من خلال إضاءة غائرة في الأسقف والنيش الجداري، إلى جانب إضاءة معلقة فوق الحوض، لخلق أجواء دافئة وإبراز تفاصيل المواد والتشطيبات بأسلوب أنيق.

صُمم النيش الجداري في منطقة حوض الاستحمام ليكون عملياً وجمالي في آنٍ واحد، يوفر حلول تخزين متكاملة مع الحفاظ على نظافة الخطوط العامة للفراغ.

اختيرت الأدوات الصحية ذات التصميم الناعمة والمتدفقة، وتتصدرها حوض استحمام حر الوقوف يشكّل النقطة المحورية للفراغ، مع توظيف الزجاج الشفاف لفصل العناصر والحفاظ على اتساع الفراغ وانسيابيته.

يحقق التصميم توافقاً متوازناً بين الوظيفية والفخامة، لضمان تجربة يومية مريحة في بيئة أنيقة ومدروسة بعناية في كل تفصيلة.





# غرفة نوم أنيقة للبنات

وُظِّفت لوحة ألوان من الوردي الفاتح والأبيض المكسور ودرجات الخشب الطبيعي لخلق فراغ متوازن بصرياً، بهدف استحضار الإحساس بالهدوء والراحة.

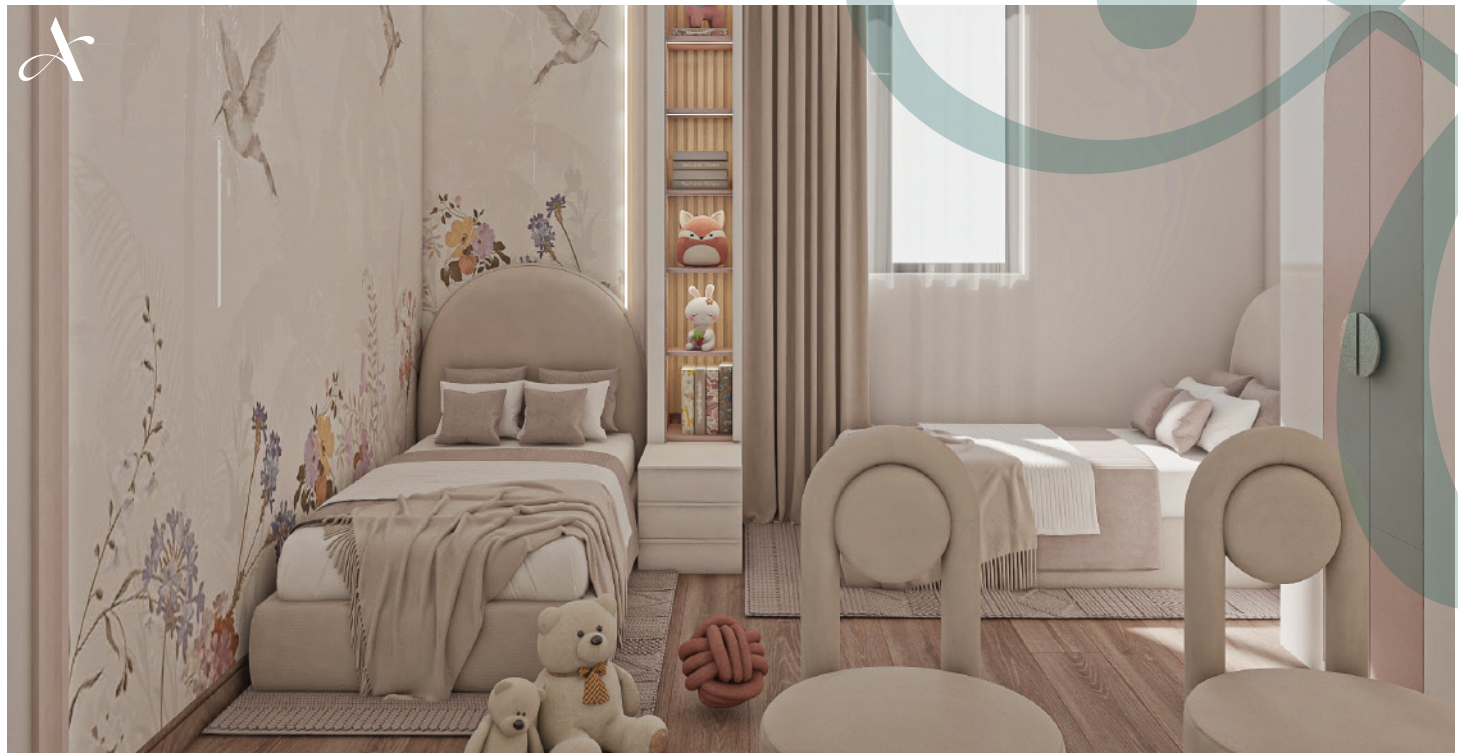
## غرفة نوم أنيقة للبنات

النوع: سكني حديث  
أسلوب التصميم: الزمرد، جدة  
الموقع: مساحة الموقع: ~ 17 م<sup>2</sup>  
السنة: 2025

يعتمد التصميم أسلوباً ناعماً وهادئاً يمزج بين الوظيفية واللمسات الأنثوية الرقيقة، بهدف خلق فراغ مريح مناسب للاستخدام اليومي يتسم بطابع دافئ ومميز.

صُمم الجدار خلف السرير لتعزيز هوية الغرفة من خلال تفاصيل منحنية وإضاءة غائرة، إلى جانب عناصر ديكورية ناعمة تضيف لمسة أنيقة وخفية من البهجة.

دُمجت منطقة دراسة وتخزين في الفراغ بأسلوب سلس، مما يضمن انسيابية الحركة ويستثمر المساحة بطريقة عملية وجمالية في آنٍ واحد.









# غرفة نوم أولاد

اعتمدت لوحة ألوان دافئة ومحايطة من درجات البيج والبيني والأبيض المكسور للمشروع. وُظف الخشب الطبيعي لاستحضار الإحساس بالدفء، ودمجت لمسات معدنية خفية لتعزيز الطابع العصري للتصميم دون إفراط أو مبالغة.

## غرفة نوم أولاد

النوع: سكني  
أسلوب التصميم: حديث  
الموقع: العارض، الرياض  
مساحة الموقع: ≈ 20 م<sup>2</sup>  
السنة: 2024

يتسم التصميم بأسلوب معاصر بلمسة شبابية، يوازن بين الوظيفية والراحة لخلق فراغ متكامل يلبي احتياجات الأطفال اليومية من نوم ودراسة وترفيه ضمن بيئة مريحة ومنظمة.

يُولي التصميم اهتماماً بالغاً للجدار خلف السرير بوصفه عنصراً بصرياً رئيسياً، إذ وُظِّفت ألواح عمودية مع إضاءة غائرة، تعززها لوحة فنية شبابية تضخ في الفراغ الحيوية والشخصية.

رُتِّبت الإضاءة بعناية فائقة لتحقيق توازن متناسق بين الوظيفية والجماليات، من خلال أضواء سقفية غائرة وبقع إضاءة وإضاءة جانبية معلقة وثريا مركزية معاصرة، مما يخلق أجواءً مريحة تناسب مختلف أوقات الاستخدام.

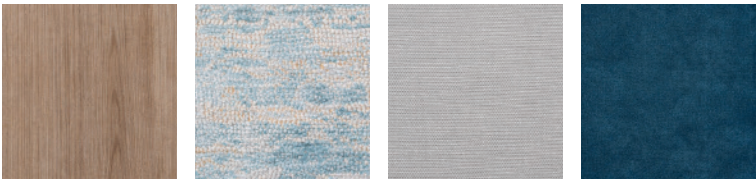
صُمِّمت منطقة الدراسة لتكون عملية ومتكاملة مع وحدات التخزين، لتوفير بيئة محفزة على التركيز والتنظيم مع الحفاظ على انسيابية الحركة داخل الغرفة.

يتميز الأثاث بخطوط ناعمة وعصرية ومواد مريحة، وُرُتِّبت العناصر بتأنٍ لضمان الاستخدام الأمثل للمساحة وتحقيق التوازن بين الجماليات والوظيفية، بما يتناسب مع طبيعة غرفة الأولاد.





15



## غرفة نوم شباب

جرى اختيار لوحة الألوان بعناية فائقة لاستحضار الإحساس بالهدوء، تضم تشكيلة من درجات البيج والأبيض المكسور تعززها لمسات من الأزرق البترولي. يُضفي هذا الطابع العصري والحيوي توازناً جمالياً رائعاً بالتناغم مع عناصر الخشب الطبيعي التي تمنح الفراغ دفناً وانسجاماً بصرياً.

## غرفة نوم شباب

سكني  
حديث  
عمّان، الأردن  
≈ 30 م<sup>2</sup>  
2023

النوع:  
أسلوب التصميم:  
الموقع:  
مساحة الموقع:  
السنة:

يتسم التصميم بأسلوب هادئ ومعاصر بلمسة من الأناقة الشبابية، يوازن بين الراحة والوظيفية لخلق فراغ متكامل يناسب أسلوب الحياة اليومي للشباب ويوفر بيئة مريحة للنوم والدراسة والاسترخاء.

يُولي التصميم اهتماماً خاصاً للجدار خلف السرير، موطّفاً ألواح جدارية ناعمة بالتناسق مع إضاءة غائرة لخلق أجواء عصرية وراقية، تعززها مجموعة مختارة بعناية من اللوحات الفنية الحديثة.

تم توزيع الإضاءة بعناية لتحقيق توازن وظيفي وجمالي، عبر دمج الإضاءة المخفية في السقف مع سبوت لايت، وإضاءة جانبية معلقة، وثريا مركزية بتصميم حديث، مما يخلق أجواء مريحة تناسب مختلف أوقات الاستخدام.

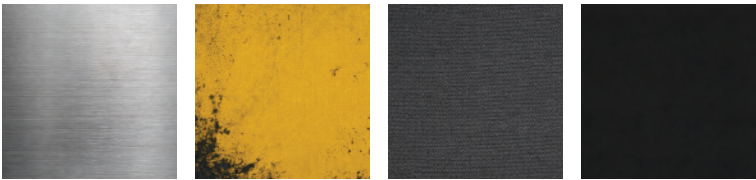
صُمّمت منطقة الدراسة والتلفزيون كوحدة متكاملة مع وحدات التخزين لتعظيم الاستفادة من المساحة مع الحفاظ على التنظيم الفراغي وانسيابية الحركة. كما أضيفت منطقة جلوس جانبية بمحاذاة النافذة لإضفاء بُعد وظيفي وجمالي في آنٍ واحد.

اختيرت الأثاث بخطوطها البسيطة والعصرية ومواد مريحة ولمسات ناعمة، مع الحفاظ على توازن بصري واضح بين العناصر، لخلق بيئة شبابية أنيقة تجمع بين الوظيفية والهوية العصرية.









# جناح معرض رياضي

اعتمدت لوحة ألوان داكنة تتمحور حول الأسود والرمادي، مع لمسات إضاءة صفراء نابضة بالحياة تعكس الإحساس بالنشاط والحياة، مما يخلق تبايناً بصرياً قوياً يستقطب الأنظار من مسافة بعيدة داخل المعرض.

## جناح معرض رياضي

النوع: تجاري  
أسلوب التصميم: حديث  
الموقع: الرياض، السعودية  
مساحة الموقع: ~ 35 م<sup>2</sup>  
السنة: 2024

يعتمد التصميم أسلوباً جريئاً ومعاصراً يعكس هوية العلامة التجارية المرتبطة بالقوة والأداء والطاقة، بهدف خلق تجربة تفاعلية تستقطب الزوار وتعزز حضور العلامة التجارية داخل بيئة المعرض.

يضع التصميم الهيكل العلوي في صميم المفهوم البصري، من خلال عرض شبكة إضاءة معلقة توحى بالديناميكية، مما يعزز ارتباط الفراغ بالرياضة والطاقة.

وُضعت الوظائف داخل الجناح بعناية، إذ تتمركز منطقة الاستقبال في قلب الفراغ لتيسير تدفق الزوار، فيما تُتيح مناطق العرض المخصصة للأدوات الرياضية ومنطقة التجربة التفاعلية تفاعلاً مباشراً مع المنتج.

وُضفت الشاشات والعناصر البصرية المحيطة لعرض الرسائل التسويقية، مما يدعم تجربة المستخدم ويعزز حضور العلامة التجارية داخل الجناح.

اختيرت المواد لتعكس جمالية صناعية معاصرة، مع توظيف الإضاءة بوصفها عنصراً تصميمياً رئيسياً لإبراز التفاصيل وخلق أجواء نابضة بالطاقة تتناسب مع الطابع الرياضي.

يحقق التصميم توازناً مثالياً بين الجاذبية البصرية والوظيفية، ليقدّم تجربة معرضية احترافية تعكس قوة العلامة التجارية وتحفز الزوار على التفاعل.





**PROFIT**  
Sports Solutions

**PROFIT**  
Sports Solutions



# ATRIA

Design Studio



[www.atria-ksa.com](http://www.atria-ksa.com)



[info@atria-ksa.com](mailto:info@atria-ksa.com)



+966 59 650 3259



@atria\_ksa

